



# มาย ดับเบิล พลัส

## พลัสทั้งเงินออม พลัสทั้งความคุ้มครองให้คุณ

ประกันออมทรัพย์แบบมีเงินปันผล ที่มีการบริหารพอร์ตการลงทุนแบบ Dynamic Asset Allocation เพื่อเพิ่มโอกาสในการรับผลตอบแทนในรูปแบบเงินปันผลที่สูงขึ้น



**มีโอกาสรรับเงินปันผลที่สูงขึ้น**  
ตั้งแต่สิ้นปีกรมธรรม์ที่ 2 เป็นต้นไป



**ครบกำหนดสัญญา รับเงินคืน 140%** ของจำนวนเงินเอาประกันภัย<sup>2</sup>



**ความคุ้มครองชีวิตสูงถึง 115%**  
ของจำนวนเงินเอาประกันภัย<sup>1</sup>



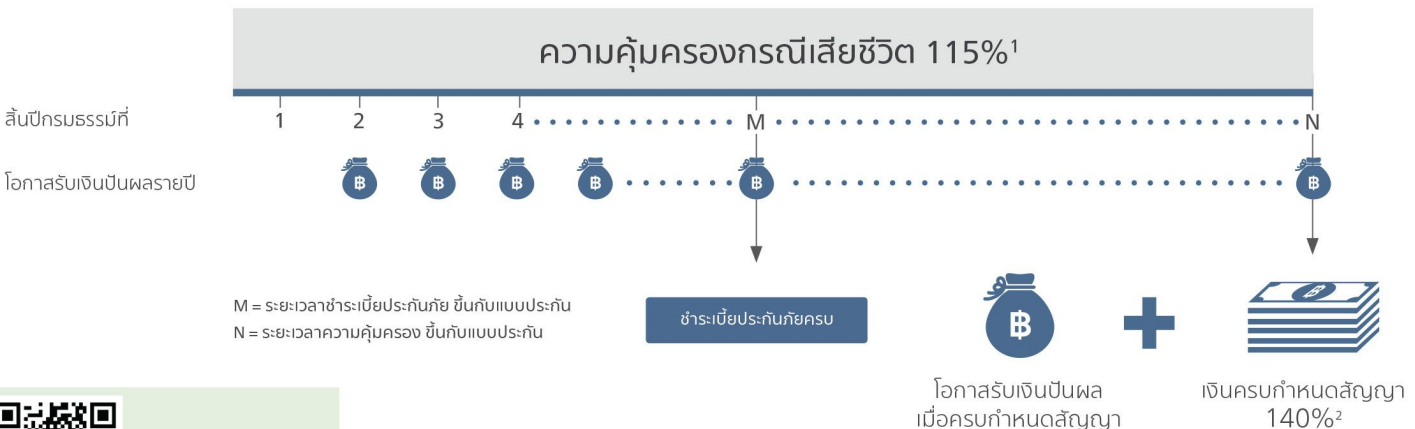
**ลดหย่อนภาษีเงินได้สูงสุดปีละ 100,000 บาท**  
(ทั้งนี้ เป็นไปตามกฎเกณฑ์ของกรมสรรพากร)



**4 แผนการออม**  
ที่เลือกได้ตามใจคุณ

มาย ดับเบิล พลัส (มีเงินปันผล)				
ระยะเวลาความคุ้มครอง (ปี)	15	18	22	25
ระยะเวลาชำระเบี้ยฯ (ปี)	6	10	15	20

### แผนภาพแสดงผลประโยชน์และความคุ้มครอง



ศึกษารายละเอียด  
ผลิตภัณฑ์เพิ่มเติม

# วางแผนอย่างมีเป้าหมายกับ มาย ดับเบิล พลัส (มีเงินปันผล)



วางแผนลดหย่อนภาษี  
แบบคุ่มๆ  
มาย ดับเบิล พลัส 15/6



ออมเบาๆ วางแผน  
การศึกษาให้ลูกรัก  
มาย ดับเบิล พลัส 18/10



เตรียมความพร้อม  
เพื่อสร้างอนาคตให้ลูกรัก  
มาย ดับเบิล พลัส 22/15



สร้างความสุข  
ในวัยเกษียณ  
มาย ดับเบิล พลัส 25/20

ตัวอย่าง: นายอันซ์ อายุ 35 ปี ต้องการเตรียมความพร้อมเพื่อสร้างอนาคตให้ลูกรัก ชื่อ **มาย ดับเบิล พลัส 22/15 (มีเงินปันผล)**  
เบี้ยประกันรายปี ปีละ 27,345 บาท ชำระเบี้ยประกันภัย เป็นระยะเวลา 15 ปี  
จำนวนเงินเอาประกันภัย 300,000 บาท

ชำระเบี้ยประกันภัย เพียงปีละ 27,345 บาท  
เป็นเวลา 15 ปี  
รวม **410,175 บาท**



35 ปี

ชำระเบี้ยประกันภัย  
ปีแรก

50 ปี

สิ้นปีกรมธรรม์ที่ 15  
(ชำระเบี้ยประกันภัยครบ)

57 ปี

สิ้นปีกรมธรรม์ที่ 22



รวมรับผลประโยชน์  
ในวันครบกำหนดสัญญา  
**529,680 บาท**

=

- มีโอกาสรับเงินปันผลรายปี ตั้งแต่สิ้นปีกรมธรรม์ปีที่ 2 - 22
- มีโอกาสรับเงินปันผล เมื่อครบกำหนดสัญญา  
**รวม 109,680 บาท**  
(อัตราอ้างอิงที่ใช้ในการคำนวณเงินปันผลที่ 4%<sup>3</sup>)

+

- ครบกำหนดสัญญา รับเงินก้อน 420,000 บาท  
(140% ของจำนวนเงินเอาประกันภัย<sup>2</sup>)

ทั้งนี้ ผู้เอาประกันภัยจะได้รับความคุ้มครองกรณีเสียชีวิต 345,000 บาท (115% ของจำนวนเงินเอาประกันภัย<sup>1</sup>)

คำอธิบายเพิ่มเติม:

<sup>1</sup> - มาย ดับเบิล พลัส 15/6, 18/10, 25/20 : 115% ของจำนวนเงินเอาประกันภัย หรือเบี้ยประกันภัยที่ได้ชำระมาทั้งหมด หรือเงินค่าเวนคืนกรมธรรม์ (แล้วแต่จำนวนใดสูงกว่า) (ไม่รวมเบี้ยสำหรับสัญญาเพิ่มเติม และ/หรือ บันทึกลูกหลังอื่นๆ (ถ้ามี))

- มาย ดับเบิล พลัส 22/15 : 115% ของจำนวนเงินเอาประกันภัย หรือ 101% ของเบี้ยประกันภัยที่ได้ชำระมาทั้งหมด หรือเงินค่าเวนคืนกรมธรรม์ (แล้วแต่จำนวนใดสูงกว่า) (ไม่รวมเบี้ยสำหรับสัญญาเพิ่มเติม และ/หรือ บันทึกลูกหลังอื่นๆ (ถ้ามี))

<sup>2</sup> - มาย ดับเบิล พลัส 15/6, 18/10, 25/20 : 140% ของจำนวนเงินเอาประกันภัย หรือเบี้ยประกันภัยที่ได้ชำระมาทั้งหมด (แล้วแต่จำนวนใดสูงกว่า) (ไม่รวมเบี้ยสำหรับสัญญาเพิ่มเติม และ/หรือ บันทึกลูกหลังอื่นๆ (ถ้ามี))

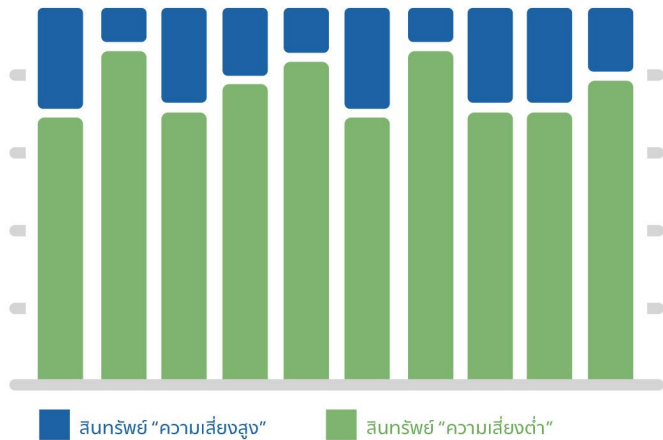
- มาย ดับเบิล พลัส 22/15 : 140% ของจำนวนเงินเอาประกันภัย หรือ 101% ของเบี้ยประกันภัยที่ได้ชำระมาทั้งหมด (แล้วแต่จำนวนใดสูงกว่า) (ไม่รวมเบี้ยสำหรับสัญญาเพิ่มเติม และ/หรือ บันทึกลูกหลังอื่นๆ (ถ้ามี))

<sup>3</sup> อัตราอ้างอิงที่ใช้ในการคำนวณเงินปันผลที่ 4% เป็นเพียงตัวอย่างเท่านั้น ไม่ใช่อัตราผลตอบแทนจากการลงทุนจริงหรือจากการลงทุนที่คาดการณ์ ซึ่งอัตราที่บริษัทประกาศจริง อาจสูงกว่าหรือต่ำกว่าได้



# วิธีการบริหารพอร์ตการลงทุน แบบ Dynamic Asset Allocation ของ มาย ดับเบิล พลัส (มีเงินปันผล)

## แผนภาพแสดงสัดส่วนการลงทุนตามสถานะเศรษฐกิจ



### ช่วงภาวะเศรษฐกิจขยายตัว:

เพิ่มสัดส่วนการลงทุนในสินทรัพย์เสี่ยงสูง เพื่อเพิ่มโอกาสในการรับผลตอบแทนที่มากขึ้น

### ช่วงภาวะเศรษฐกิจชะลอตัว:

ลดสัดส่วนการลงทุนในสินทรัพย์เสี่ยงสูง เพื่อลดความเสี่ยงในการลงทุน

## บริหารพอร์ตการลงทุนอย่างมีประสิทธิภาพ



การลงทุนโดยใช้ระบบที่มีความเชี่ยวชาญ



พอร์ตการลงทุนเป็นประจำตามความเคลื่อนไหวของตลาด



ผลตอบแทนจากการลงทุนเป็นประจำ

เพื่อ **"เพิ่ม"** โอกาสรับผลตอบแทน  
ในรูปแบบเงินปันผลที่สูงขึ้น

### รายละเอียดการรับประกันภัย

- มาย ดับเบิล พลัส 25/20 (มีเงินปันผล) รับประกันภัยตั้งแต่อายุ 1 เดือน 1 วัน - 60 ปี
- มาย ดับเบิล พลัส 22/15 (มีเงินปันผล) รับประกันภัยตั้งแต่อายุ 1 เดือน 1 วัน - 60 ปี
- มาย ดับเบิล พลัส 18/10 (มีเงินปันผล) รับประกันภัยตั้งแต่อายุ 1 เดือน 1 วัน - 65 ปี
- มาย ดับเบิล พลัส 15/6 (มีเงินปันผล) รับประกันภัยตั้งแต่อายุ 1 เดือน 1 วัน - 65 ปี
- จำนวนเงินเอาประกันภัยขั้นต่ำ 50,000 บาท
- สามารถซื้อสัญญาเพิ่มเติมแบบได้ทุกสัญญาตามกฎเกณฑ์ของบริษัท ยกเว้น สัญญาเพิ่มเติมคุ้มครองมะเร็งหายห่วง
- กฎเกณฑ์การพิจารณารับประกันภัยและการตรวจสอบสุขภาพเป็นไปตามเงื่อนไขที่บริษัทกำหนด

### ตัวอย่างข้อยกเว้นความคุ้มครอง

- กรณีไม่เปิดเผยความจริง หรือแถลงความเท็จ บริษัทจะบอกล้างสัญญาภายใน 2 ปี นับแต่วันเริ่มมีผลคุ้มครองตามกรมธรรม์
- ขาดตัวตายภายใน 1 ปี นับแต่วันเริ่มมีผลคุ้มครองตามกรมธรรม์ หรือถูกผู้ประโชยนี้ฆ่าตาย

### ตัวอย่างช่องทางการชำระเบี้ยประกันภัย

- ชำระออนไลน์ผ่านแอปพลิเคชัน My Allianz และที่เว็บไซต์ธนาคาร เฉพาะที่ร่วมรายการ
- ชำระโดยตรงที่สำนักงานใหญ่ บริษัท อลิอันซ์ อยุธยา ประกันชีวิต จำกัด (มหาชน)
- ชำระที่สาขา สำนักงานของตัวแทนประกันชีวิต ตัวแทนผู้รับมอบอำนาจของบริษัท
- ชำระโดยบัตรเครดิตที่ฝ่ายการเงิน สำนักงานใหญ่ หรือชำระผ่านตัวแทนหรือสาขาของบริษัท
- ชำระผ่านเคาน์เตอร์เซอร์วิส
- ชำระโดยหักบัญชีเงินฝากธนาคารอัตโนมัติ (เฉพาะเบี้ยฯ ปีต่ออายุ)
- ชำระเงินสด ณ เคาน์เตอร์ของธนาคาร

### สิทธิพิเศษเพื่อคุณลูกค้าคนสำคัญ

- ใสใจ...ดูแล ด้วยบริการหลังการขาย อาทิ บริการสอบถามข้อมูลเกี่ยวกับกรมธรรม์ เปลี่ยนแปลงข้อมูลกรมธรรม์ สอบถามเรื่องการเรียกร้องสินไหม
- สิทธิประโยชน์และกิจกรรมหลากหลายเพื่อสร้างสรรค้จังหวะดีๆ ให้ชีวิต กับการเป็นสมาชิก อลิอันซ์ อยุธยา แฟมิลี่ คลับ สำหรับลูกค้าทุกท่าน และรับบริการและสิทธิประโยชน์เหนือระดับจาก อลิอันซ์ อยุธยา เพรสทิจ สำหรับลูกค้าที่ชำระเบี้ยประกันภัยรวมทุกกรมธรรม์ตั้งแต่ 300,000 บาทขึ้นไป
- ฟรี บริการ SMS Intelligent Service เพื่อรับทราบข่าวสาร/สิทธิพิเศษและกิจกรรมดีๆ จากบริษัทก่อนใครๆ เพียงอัพเดทเบอร์โทรศัพท์มือถือและอีเมลของท่านมาที่ [www.azay.co.th/MyInsurance](http://www.azay.co.th/MyInsurance) หรือแจ้งมายังศูนย์ดูแลลูกค้าอลิอันซ์ อยุธยา โทร. 1373
- บริการที่เป็นเยี่ยม เคียงข้างทุกจังหวะชีวิต ตลอด 24 ชั่วโมง ด้วยบริการศูนย์ดูแลลูกค้าอลิอันซ์ อยุธยา

หมายเหตุ • ผลิตภัณฑ์ประกันชีวิต มาย ดับเบิล พลัส (มีเงินปันผล) เป็นผลิตภัณฑ์ที่ให้ผลประโยชน์ด้านการสะสมทรัพย์และให้ความคุ้มครองกรณีเสียชีวิต โดยใช้การฝากเงินกับธนาคาร ดังนั้น จึงไม่มีดอกเบี้ย อนึ่ง เพื่อรับสิทธิประโยชน์สูงสุดจากกรมธรรม์ ผู้เอาประกันภัยควรชำระเบี้ยประกันตรงตามเวลาที่กำหนดและครบตามระยะเวลาชำระเบี้ยประกันภัย รวมทั้งถือกรมธรรม์จนครบระยะเวลาที่กำหนดในกรมธรรม์ หากมีการเวนคืนกรมธรรม์อาจทำให้ผู้เอาประกันภัยได้รับเงินน้อยกว่าเบี้ยประกันภัยที่ชำระมาแล้ว • การชำระเบี้ยประกันภัยเป็นหน้าที่ของผู้เอาประกันภัย การที่ตัวแทนประกันชีวิตหรือนายหน้าประกันชีวิตเก็บเบี้ยประกันภัยดังกล่าว เป็นเพียงการให้บริการเท่านั้น • ข้อมูลในเอกสารนี้เป็นเพียงข้อมูลเบื้องต้นเพื่อประกอบการขายเท่านั้น ลูกค้าควรศึกษาข้อมูลเพิ่มเติมเรื่องความคุ้มครอง ข้อกำหนดเงื่อนไข ข้อยกเว้นและผลประโยชน์จากกรมธรรม์ • ลูกค้าควรทำความเข้าใจในรายละเอียดความคุ้มครองและเงื่อนไขก่อนตัดสินใจทำประกันภัยทุกครั้ง

พิเศษสำหรับ (ชื่อ/สกุล - ผู้ขอเอาประกันภัย):

เสนอโดย (ชื่อ/สกุล - ตัวแทน/นายหน้า):

เบอร์โทรศัพท์:

เสนอจำนวนเงินเอาประกันภัย (บาท):

วัน/เวลาที่เสนอขายประกันภัย: